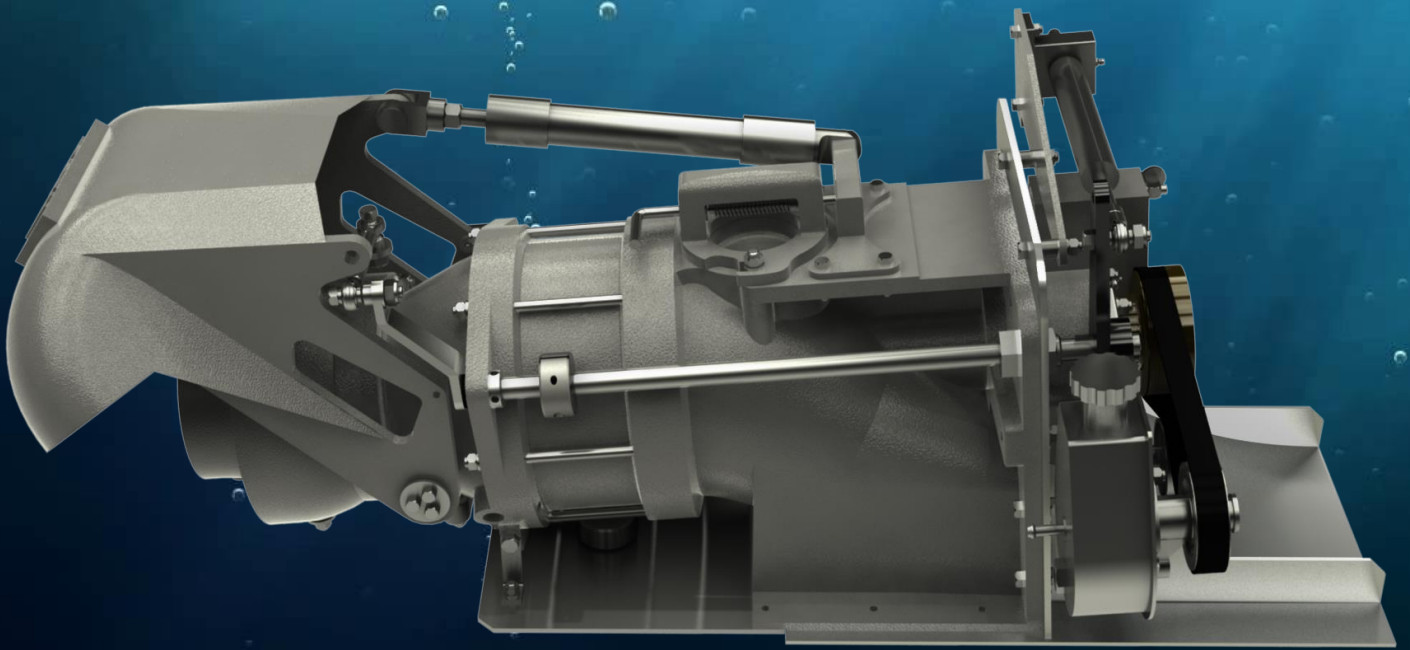


DOEN DJ85



Zuverlässig und langlebig



Zuverlässig und langlebig



DOEN DJ85

Der neue DJ85 ist zurück!

Doen WaterJets freuen sich, eine überarbeitete Version seines beliebten Modell DJ85 auf den Markt zu bringen.

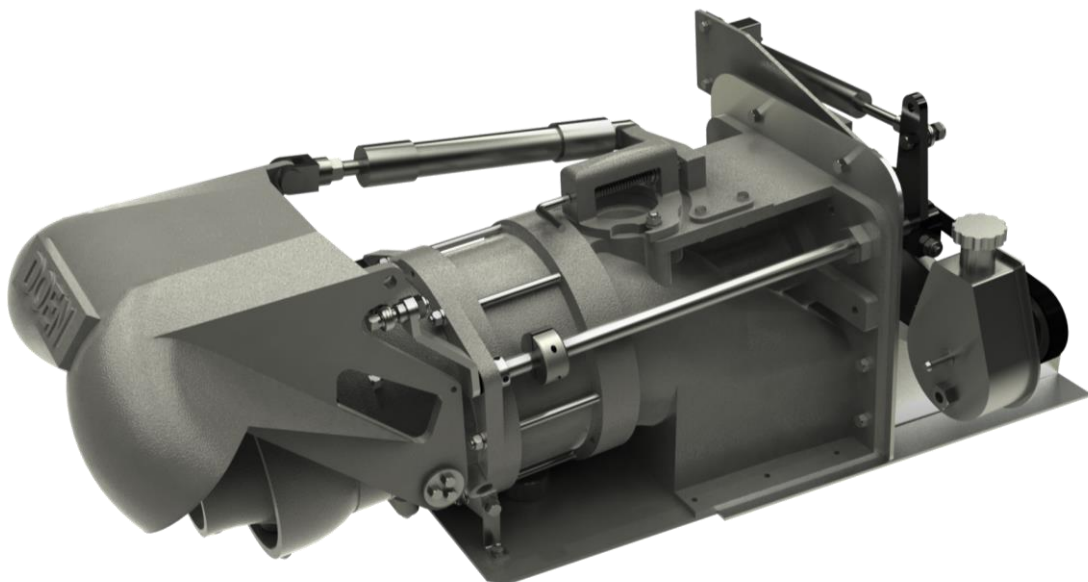
Der DJ85 tritt das Erbe von dem Modell DJ80 an, der gerne bei sogenannten Sprintrennen ab den 80er Jahren zum Einsatz kam. Der DJ85 hat diese DNA mit übernommen und wurde sowohl im Inland als auch im Ausland zu tausenden verkauft, der Wasserstrahlantrieb DJ85 dient für eine Vielzahl von anderen Anwendungen.



DOEN hat den DJ85 mit 217mm Impellerdurchmesser komplett überarbeitet und bei seine neuesten Technologien für dieses Modell übernommen, um die Marktlücke für langlebige und robuste Wasserstarhlantriebserie zuverrollständigen.

Der DJ85 Wasserstrahlantrieb ist für die Heckspiegelmontage vorgesehen und erfüllt die wichtigsten Konstruktionskriterien von DOEN für hohe Leistungsaufnahme, Zuverlässigkeit, Kontruktionssicherheit und Wartung. Dieser Axialwasserstrahlantrieb ist kompakt und effizient für Leistungen bei Geschwindigkeiten von bis zu 45 Knoten plus.

Die Heckspiegelbefestigung und das niedrige Profil des Wasserstrahlantriebes gewährleisten einen geringen Bauraum. Dies ermöglicht eine sehr flache Bergeplattform oder zusätzliche Decksfläche. Die Schafthöhe ermöglicht eine flachere Trimmung des Bootes. Darüberhinaus kann DOEN Einlaßgehäuse für GFK Boote und Einscheißgehäuse für Aluminium Boote liefern, um eine möglichst einfache Installation zu gewährleisten.



DOEN DJ85

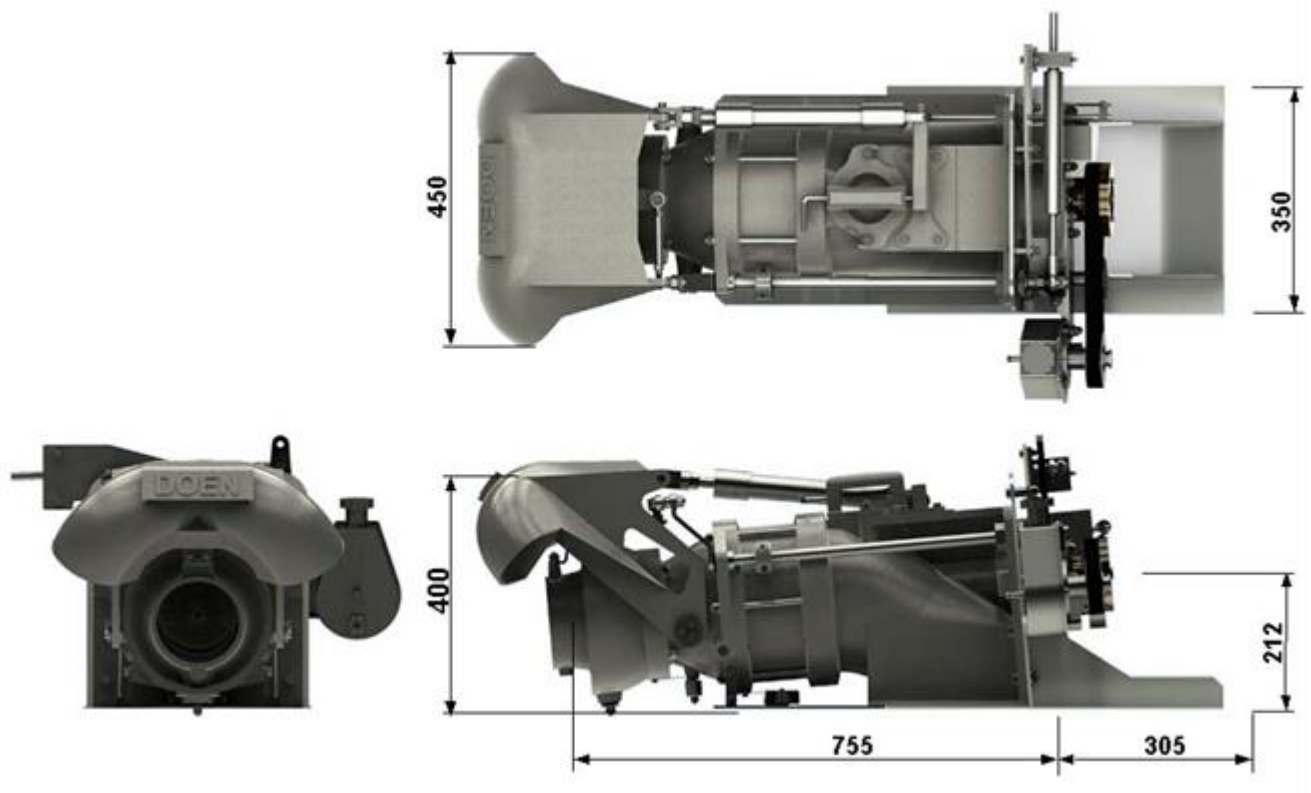
Die Konstruktion besteht wie bei allen DOEN Wasserstahlantrieben aus Edelstahl und hochbelastbaren pulverbeschichteten Aluminiumbauteilen mit einem Anoden-Korrosionsschutzsystem.

Die standardmäßige hydraulische Rotationsservosteuerung (RSC) von DOEN ermöglicht die proportionale Positionserfassung und die Steuerung der Umlenkklappe über ein Morse C33 Kabel. Das ausbalancierte Steerdüsendesign minimiert die erforderliche Eingangskraft und bietet eine präzise Steuerung.

Der hydraulische Lenkzylinder ist mit allen Anschlüssen innenliegend und vor Korrosion geschützt am Heckflansch montiert. Alle Komponenten sind für Backbord oder Steuerbordmontage vorgesehenen.

DOEN Waterjets ist der Marktführer in der Entwicklung und Herstellung von Axial-Flow-Pumpen mit mehr als 45 Jahren Erfahrung in der Entwicklung Anwendungstechnik, zusammen mit bedeutenden Investitionen in Forschung und Entwicklung und eine Politik der kontinuierlichen Produktverbesserung.

In enger Zusammenarbeit mit unseren Lizenznehmern in den USA und China und einem globalen Netzwerk von Vertriebs- und Servicepartnern stellt DOEN sicher, dass die Anforderungen der Kunden überall in der Welt erfüllt werden.



* Dimensions are in mm. All data are subject to change without prior notice.

Wichtige Produktmerkmale:

AXIALFLOW PUMPE FÜR HOHEN SCHUB

Optimale Größe, um den Leistungsbereich des Motors und der Schiffsgröße zu entsprechen. Die 217mm Axialflowpumpe wandelt effizient die Leistung in den Jet-Volumenstrom um, der einen hohen Schub, mehr Reichweite und mehr Nutzlast bei reduziertem Kraftstoffverbrauch bietet.



IMPELLER TECHNOLOGIE

Der DJ85 ist für einen hohen Pfahlzug/Statischer Schub ausgelegt, (Maximaler Schub bei niedriger Geschwindigkeit) oder für einen Betrieb mit variabler Geschwindigkeit und Last. Impeller und Düse werden individuell an jede Anwendung angepasst, um eine optimale Leistung zu gewährleisten.



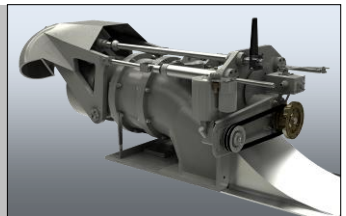
INSPEKTIONSLUK

Das Inspektionluk wird außen montiert und ist einfach mit einem federbelasteten Gleitbolzen befestigt. Dies bedeutet, dass für die Inspektion kein Werkzeug erforderlich ist, ohne dass die Gefahr einer Überflutung besteht. Die Abdeckung selbst ist mit Edelstahldraht am Jet befestigt, damit sie nicht verloren geht.



HOCHFESTE KOMPONENTEN

Die Hochleistungsantriebswelle und dem Druck- und Schublager gewähren eine lange Lebensdauer. Ein Umlenkmechanismus mit einem Zylinder sorgt für einwandfreien Betrieb auch unter rauen und anspruchsvollen Bedingungen, wie z.B. Notstopp aus voller Geschwindigkeit.



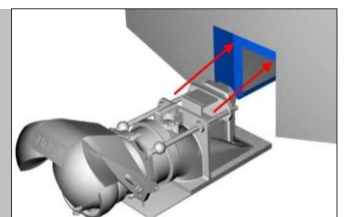
DIE GETEILTE UMLENKKLAPPE

Die geteilte Umlenkklappe bietet ein Höchstmaß an Schubumkehr und Wendigkeit. Die Steuerungssysteme von DOEN sorgen für eine proportionale Nachlaufsteuerung der Position der Umlenkklappe, so dass der Bediener die Richtung des Bootes reibungslos vor- und zurück ändern kann.



HECKSPIEGELMONTAGE

Der Jet wird mit dem bewährten Einlaßgehäuse geliefert, dieser läßt sich schnell in den Spiegelausschnitt installieren. Dies hat den Vorteil das nur geringer Bauraum benötigt wird. Mit dem Doen DJ85 kann auch ein kompaktes Kupplungssystem angeboten werden,.



Zuverlässig und langlebig

DETAILS

Maximum Leistung:	200kW (270PS)
Maximum Impellerdrehzahl:	4200upm
Trockengewicht:	65kg (inkl. Jethydraulik)
Korrosionsschutz:	Über Anoden, je nach Fahrgebiet
Design Standard:	Internationaler Standard nach DIN ISO

(

KONSTRUKTIONSDetails

Impeller

Durchmesser:	217mm
Konfiguration:	Einstufige – Axial flow Pumpe
Drehrichtung: Impeller	linksdrehend, gesehen von achtern
Material:	Gegossener Edelstahl CF8M

Pumpengehäuse

Impeller Gehäuse Material:	Gegossenes Alum. ASTM A356 mit Edelstahlverschleißring
Austrittsdüse Material:	Gegossenes Alum. ASTM A356

Steuersystem

Beschreibung:	Balancierte Steuerdüse
Bedienung:	Lenkhebel Innen Board
Steuerdüse Material:	Gegossenes Alum. ASTM A356

Umlenkklappensystem

Beschreibung:	Geteilte Umlenkklappe
Bedienung:	Über Hydraulikzylinder
Umlenkklappe Material:	Gegossenes Alum. ASTM A356

Antriebswellensystem

Material:	Duplex Edelstahl SAF 2205
Hinteres Wellenlager:	Wassergeschmiert oder SOLAS Ausführung
Hauptlager:	Druck und Schublager
Schmierung:	Fettschmierung
Wellenabdichtung:	Gleitringabdichtung
Kuppungsflansch:	Spicer 1410
Winkel:	90° Standard

Einlassgehäuse

Material:	Gegossenes Alum. ASTM A356
Inspektionsluk:	Aluminium
Einlassgitter:	Auswechselbar

Zuverlässig und langlebig



© Doen Pacific Pty Ltd. 2016

The information in this document is the property of Doen Pacific Pty Ltd.

While this information is given in good faith, based upon the latest information available to Doen WaterJets, no warranty or representation is given concerning such information, which must not be taken as establishing any contractual or other commitment binding upon Doen Waterjets or any of its subsidiaries or associated companies.

Deon WaterJets policy is one of R&D and continual product improvement, therefore information and specifications can change without notice. For the latest information please go to our website, www.doen.com

DOEN WATERJETS

33 VENTURE WAY
BRAESIDE, 3195
VICTORIA, AUSTRALIA

TEL: + 613 9587 3944

FAX: + 613 9587 3179

Email: inquiries@doen.com

Web: www.doen.com

DISTRIBUTOR

GEMO GmbH

Seelandstrasse 1

D-23569 Lübeck, Germany

Web: www.gemo-online.de

Mail: Info@gemo-online.de

Tel. 0049 (0)451-16084270

Fax.0049 (0)451-16084279