

12CS Serie

Kernlose Aufschraub-LeitungsfILTER

Max. 75 l/min - 35 bar



Eine umweltfreundliche Aufschraubfilter-Alternative

Leichtes Element aus nichtmetallischem Material, welches vollständig verbrannt werden kann.

Die 12CS Serie ist mit dem Parker Ecoglass III Filterelement ausgestattet. Die Filterglocke ist fester Bestandteil des Filters und wird wiederverwendet. Das Element kann leicht ausgebaut und entsorgt werden. Der maximale Betriebsdruck beträgt 35 bar. Das Ecoglass-Element kann umweltfreundlich verbrannt und in Deponien entsorgt werden.



Produktmerkmale:

- 12CS Serie mit austauschbarem, kernlosen Ecoglass III Element
- Einfacher Elementausbau dank wiederverwendbarer Glocke
- Max. Betriebsdruck 35 bar
- Eco-Filter für Hydraulikanlagen

Kernlose Aufschraubfilter

12CS Serie

ABFALL. NEIN.



Über 500.000.000

Aufschraubeinheiten pro
Jahr auf Deponien
in Nordamerika

100.000.000

Liter Abfall in
Form von Altöl

250.000

Tonnen Altmetall,
hohe Entsorgungskosten



Die intelligente Alternative zu herkömmlichen Aufschraubmodellen!

Eigenschaften:

Die Techniker von Parker haben eine innovative Alternative zur ehemaligen Aufschraubversion entwickelt. Diese neue Konstruktion bietet alle Vorteile wie - hohe Effizienz und lange Standzeit - ist aber wesentlich umweltfreundlicher. Verwendet wird das patentierte Ecoglass III Filterelement.

Diese neuen, umweltfreundlichen Hydraulikfilter 12CS haben eine austauschbare Glocke und ein hochwertiges Filterelement, das in erster Linie aus Nylon und Glasfasern besteht. Der Elementkern ist fest mit der Filterglocke verbunden. Beim Elementwechsel verursacht diese Filtertype weniger Kosten, kann problemlos verbrannt werden und kann auf den meisten Mülldeponien entsorgt werden.

Der Filter, mit einem Druck von bis zu 35 bar, ist für einen Durchfluss von bis zu 220 l/min ausgelegt. Die erstklassigen Ecoglass III Elemente gehören zum Standardlieferumfang. Die Elementkonstruktion verhindert den Filterbetrieb, wenn kein ordnungsgemäßes Element vorhanden ist.

Einsatzbereiche:

Mobile Aggregate
Mobile Baubereiche
Materialmaschinen
Hebebühnen
Vorsteuerleitungen
Hydrostatische Antriebe für Ladepumpen
Industriekraftwerke
Werkzeugmaschinen

Merkmale	Vorteile	Nutzen
<ul style="list-style-type: none"> • 35 bar Betriebsdruck 	<ul style="list-style-type: none"> • Widerstand gegen Druckstöße, vielfältige Einsatzmöglichkeiten 	<ul style="list-style-type: none"> • Mehr Einsatzmöglichkeiten als herkömmliche Aufschraubversionen
<ul style="list-style-type: none"> • Hochwertiges Parker-Element 	<ul style="list-style-type: none"> • Abdichtung Kopf-Glocke • Einbau Voraussetzung für Betrieb • Sicherstellung, dass Originalelement verwendet wird. 	<ul style="list-style-type: none"> • Optimaler, leckfreier Betrieb • Erfüllt Anforderungen an Systemsauberkeit
<ul style="list-style-type: none"> • Kernlose Ecoglass-Elemente 	<ul style="list-style-type: none"> • Geringes Gewicht, kein Metall • Einfache Wartung und Entsorgung 	<ul style="list-style-type: none"> • Reduzierung der Entsorgungskosten • Verbrennbar • Geringer Umwelteinfluss in Deponien
<ul style="list-style-type: none"> • Aufschraubfilter mit wiederverwendbarer Glocke 	<ul style="list-style-type: none"> • Verbesserte, kosteneffektive Konstruktion 	<ul style="list-style-type: none"> • Einfache Wartung

Technische Daten

Betriebsdruck:

Betriebsdruck
(MAOP): max. 35 bar (500 psi)
Ermüdungsdruck: 27,6 bar (400 psi)
1.000.000 Zyklen: 27,6 bar
Sicherheitsfaktor: 2,5:1

Betriebstemperatur:

Dichtmaterial Nitril: -40 °C bis 107 °C

Kollapsfestigkeit:

10,3 bar (150 psid)

Verschmutzungsanzeige:

Für die vorbeugende Wartung stehen
3 Anzeigentypen zur Auswahl:
Optische Anzeige
Elektrische Anzeige
Elektronische LED Anzeige

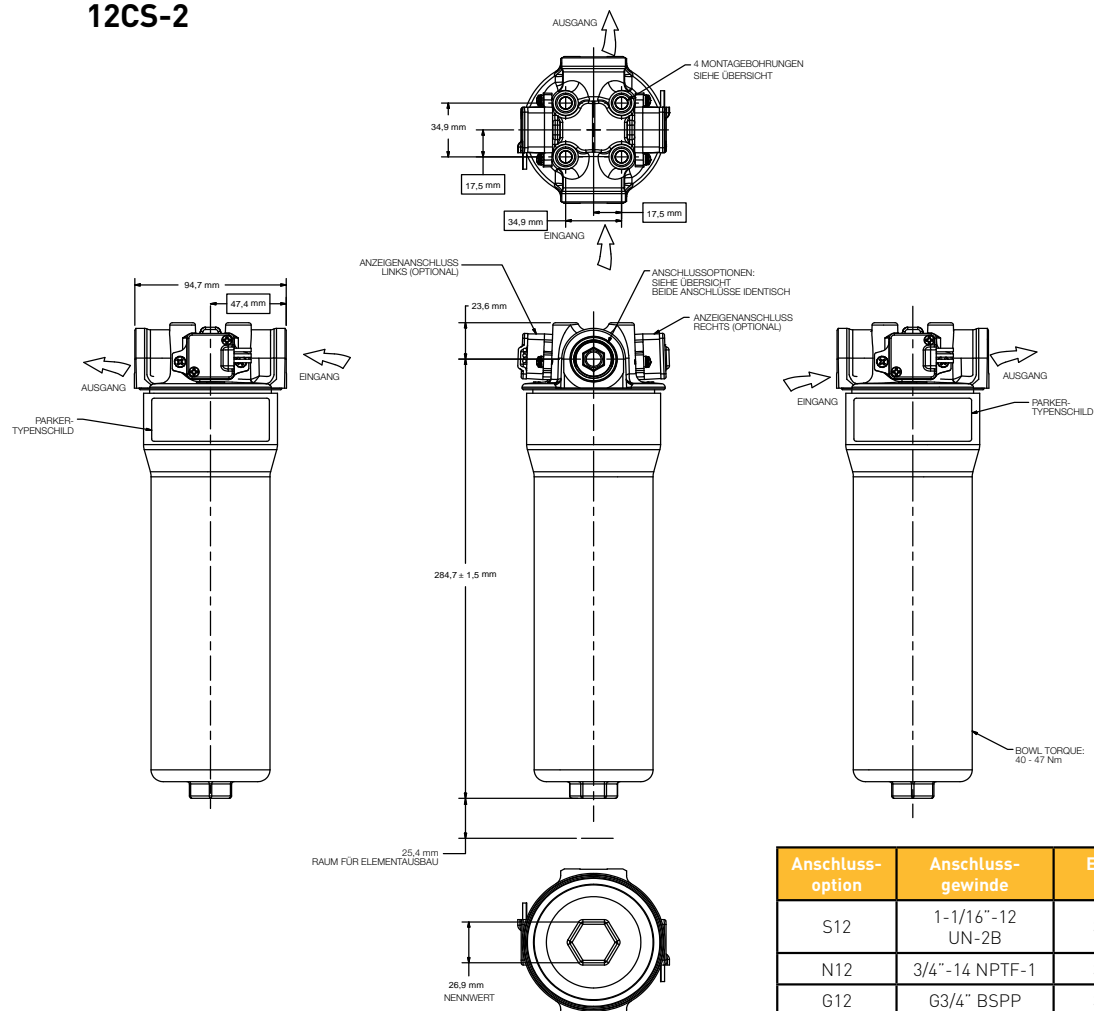
Material:

Kopf: Aluminiumspritzguss
Bypassventil: Nylon mit Stahlfeder
Filterelement: Glasfaser und Polyester
mit Nylonendkappen
Glocke: Stahl
Permanenter Kern: Stahl

Gewicht:

12CS-2 1,4 kg

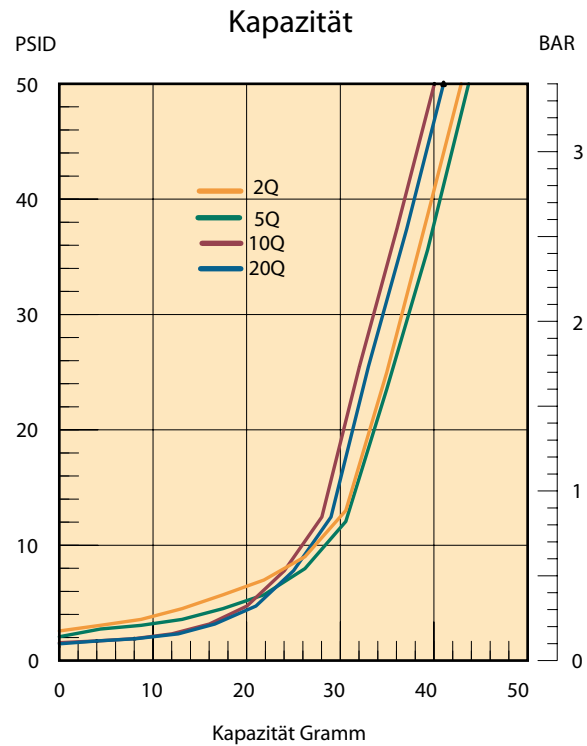
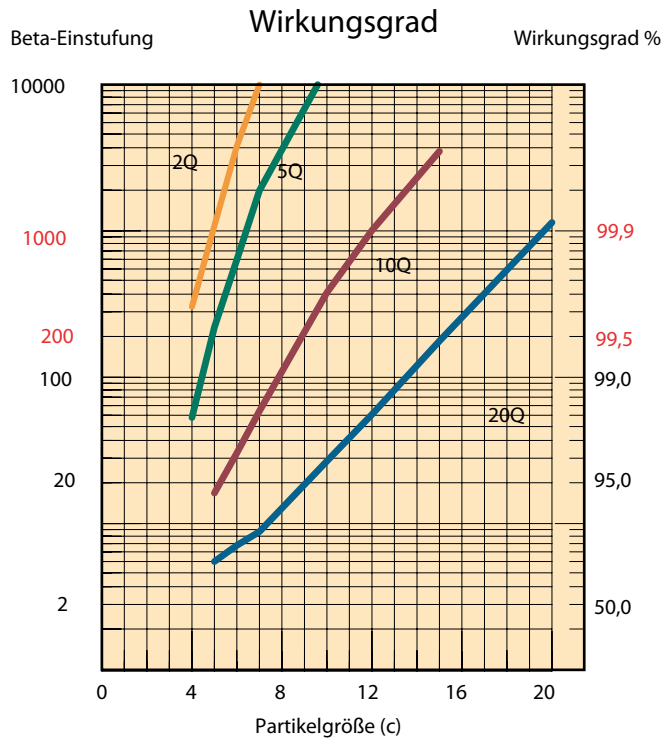
12CS-2



Kernlose Aufschraubfilter

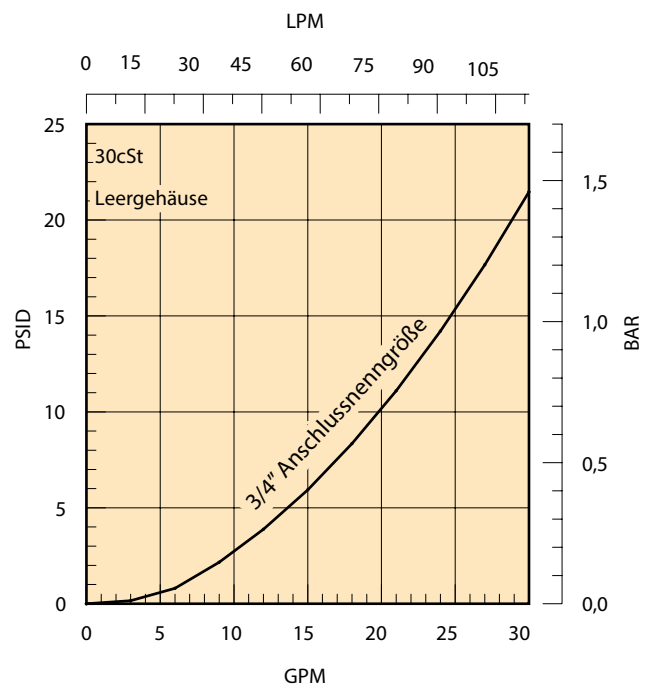
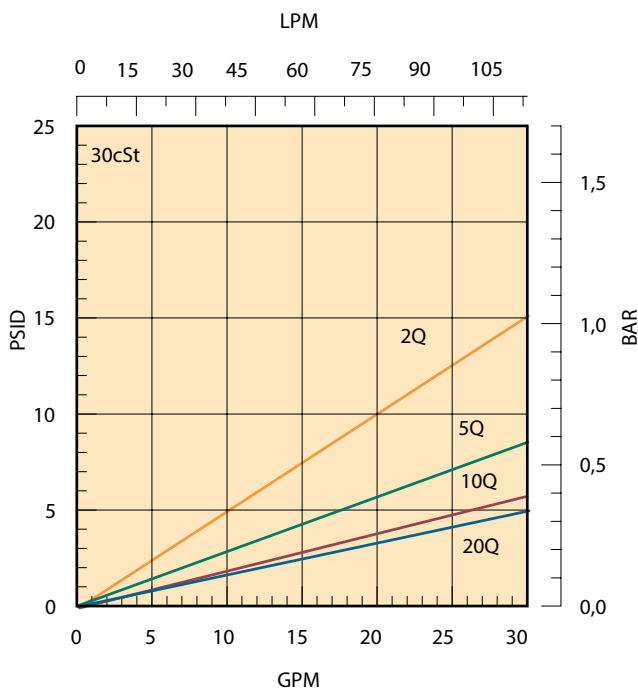
12CS Serie

Leistung 12CS-2



Typische Ergebnisse des Multipass-Tests gemäß Teststandard ISO 16889 bei 15 gpm bis 50 psid - 10 mg/L BUGL. Verhältnis zum Teststandard ISO 4572 siehe Anhang.

Durchfluss im Verhältnis zum Druckabfall



Kernlose Aufschraubfilter

12CS Serie

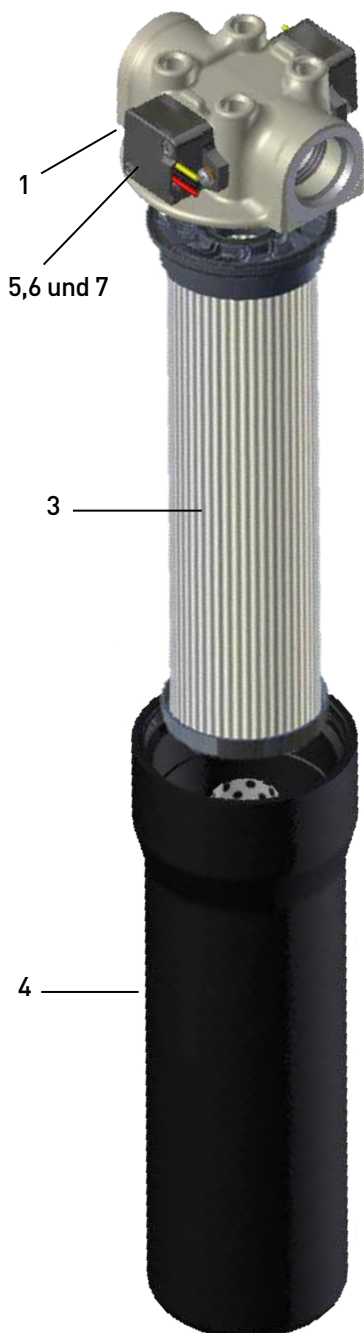
Wartungsanleitung 12CS

Filterservice

Das Filterelement sollte zeitnah nach Signalgebung der Verschmutzungsanzeige oder in bestimmten Wartungsintervallen (gemäß Empfehlung des OEM Herstellers) gewechselt werden.

Austausch des Elementes

- System abschalten und in drucklosen Zustand versetzen
- Filterglocke lösen und gegen den Uhrzeigersinn herausdrehen
- Verschmutztes Element aus dem Filterkopf nehmen und entsorgen
- Elementdichtungen des neuen und sauberen Elementes schmieren und am Filterkopf anbringen
- Die wiederverwendbare Filterglocke an Filterelement und -kopf anbringen.

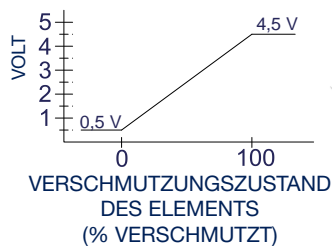


Teilleiste

Position		12CS
1	Kopf	
	SAE-12	942249
	3/4" NPT	942250
2	Bypass	
	3,5 bar	928981
	Element	
3	02QE	940765Q
	05QE	940764Q
	10QE	940763Q
	20QE	940762Q
4	Glocke	
	Doppelversion	937599
Anzeigen		
5	Analog elektrisch	941802
6	Reed-Schalter (Ein/Aus)	941814
7	Optische Rot-LED	941945

Verschmutzungsanzeigen

- Analog elektrisch
 - Eingangsspannung: 4,5 bis 5,5 VDC
 - Hauptausgangsstrom: 1 mA
 - Ausgangsspannung: Ratiometrisch (siehe Grafik)
 - Zulassungen: CE, IP68
 - Stecker: 12"-Leitung, Größe 18
 - Gelb (Analogausgang)
 - Schwarz (0 V)
 - Rot (Stromversorgung +5 V)



- Elektroschalter (Reed-Schalter - Ein/Aus)
 - Stecker: 12"-Leitung, Größe 18
 - Gelb (NG), Schwarz (NO), Rot (G)
 - Maximale Schaltspannung: 30 V GS/WS
 - Maximaler Schaltstrom 0,2 A
 - Maximale Stromführung: 0,5 A
 - Zulassungen: CE, IP68
- Optische Anzeige (Rot - LED)
 - Zum Testen drücken
 - Akku-Betrieb
 - Optische LED (rot = Element austauschen)



Elektroschalter
oder Analogsensor



Optische Anzeige

Kernlose Aufschraubfilter

12CS Serie

Bestellschlüssel

Das gewünschte Symbol (an der richtigen Stelle) im Aufbau des Modellcodes verwenden.

Beispiel:

CODE 1	CODE 2	CODE 3	CODE 4	CODE 5	CODE 6	CODE 7	CODE 8
12CS	2	10QE	B	P	G	S12	1

CODE 1: Basisausführung Symbol	Beschreibung
12CS	Kernlose Einschraubversion, Nenndurchfluss 75 l/min

CODE 6: Bypass Symbol	Beschreibung
K	3,5 bar (50 PSID)

CODE 2: Elementlänge Symbol	Beschreibung
2	Doppelt

CODE 7: Anschluss Symbol	Beschreibung
S12	SAE-12 Gewindebohrungen*
N12	Gewindebohrungen 3/4" NPT
G12	G3/4" BSPP (ISO 220) Gewindebohrungen

* Empfohlener Anschluß für bevorzugte Lieferung

CODE 3: Filterfeinheit Symbol	Beschreibung
02QE	Ecoglass III, 2 µm
05QE	Ecoglass III, 5 µm
10QE	Ecoglass III, 10 µm
20QE	Ecoglass III, 20 µm

CODE 8: Option Symbol	Beschreibung
1	Keine Optionen

CODE 4: Dichtungen Symbol	Beschreibung
B	Nitril (NBR)
Weitere Dichtungsoptionen auf Anfrage.	

CODE 5: Anzeige Symbol	Beschreibung
N	Ohne Anzeige

Ersatzelemente (Ecoglass)

Filterfeinheit	12CS-2
	mit Nitrildichtungen
02QE	940765Q
05QE	940764Q
10QE	940763Q
20QE	940762Q